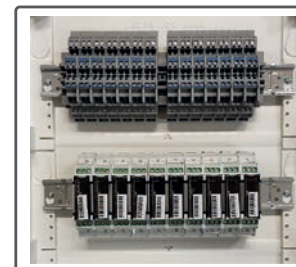


Netzteil  
H 600 x B 380 x T 210 mm



15 cm  
+ - 230 V

Hauptverteiler mit  
Hutschiene und  
Doppelstockklemmen



BM-  
ZT

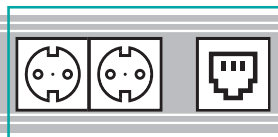
Technikmodul  
BMA

BM-  
ZT

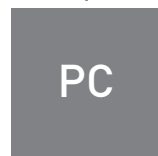
Technikmodul  
DECT

BM-  
ZT

Technikmodul  
Netzausfall



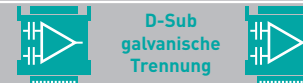
PC-Anschlüsse



Konfiguration und  
Dokumentation Zeloconfig

Alternativ:  
CAN to LAN Schnittstelle

Brüstungs-  
kanal



D-Sub  
galvanische  
Trennung



Verbindungsleiter von BMA und Alarmserver  
DECT zum Isolator nur mit seriellem  
Standartkabel über 9poligen Sub-D  
Verlängerung: max. Kabellänge 12 m

